

## ¿CUÁLES SON LOS PASOS A SEGUIR?

- ▶ Accede a Campus COCEMFE, donde podrás conocer las fechas de las sesiones informativas accediendo al curso 'COCEMFE Valora.

*\*Las sesiones informativas se realizarán en formato online y servirán para ampliar la información y aclarar dudas. Son opcionales.*

- ▶ Inscríbete en el curso mencionado anteriormente y haznos llegar tu solicitud.
- ▶ Desde COCEMFE se te asignará una persona evaluadora, que contactará contigo para iniciar el proceso.
- ▶ Se llevarán a cabo, al menos, dos reuniones para poder completar el proceso.

Éstas consistirán en:

- Revisión de la solicitud y aclaración de dudas.
- Entrevista por competencias.

- ▶ Concluida la valoración, la entidad evaluadora emitirá un informe al equipo validador, que se encargará de corroborar si has adquirido las competencias para las que pediste certificación.
- ▶ Recibirás tu certificado con las competencias adquiridas

*\*Si el nivel de adquisición de la competencia es inferior al establecido para la certificación, recibirás un informe de recomendaciones que te permitirá seguir mejorando y contarás con todo el apoyo de tu entidad de voluntariado.*



### COCEMFE



C/ Luis Cabrera, 63 - 28002 Madrid



cocemfe@cocemfe.es



www.cocemfe.es



91 744 36 00



### COCEMFE

Confederación Española de Personas  
con Discapacidad Física y Orgánica



## Certifica las competencias que has adquirido como personal voluntario de COCEMFE y sus entidades



### COCEMFE

Confederación Española de Personas  
con Discapacidad Física y Orgánica



## ¿QUÉ ES?

Es un sistema de certificación de competencias creado para evaluar las competencias adquiridas por las personas que realizan o han realizado acciones de voluntariado en COCEMFE y/o sus entidades miembros.

Por las características de nuestro voluntariado, evaluamos competencias muy específicas, centradas en la atención a personas y en la diversidad humana.

## ¿PARA QUÉ?

CV **motivación** **diversidad**  
**crecimiento personal**  
**formación** **valor** **calidad**  
**inclusión** **reconocimiento**  
**entorno laboral**  
**aprendizaje** **apoyo** **solidaridad**  
**conocimientos**

## ¿QUÉ COMPETENCIAS RECONOCE?



COMPROMISO



SENSIBILIDAD INTERPERSONAL



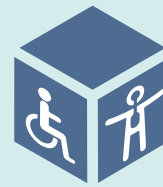
TRABAJO EN EQUIPO



AUTONOMÍA



COMUNICACIÓN



PERSPECTIVA DE LA DISCAPACIDAD

Podrás certificar tantas competencias como consideres oportunas, pudiendo participar en un nuevo proceso pasado un año de la última certificación.

*\*Durante tu voluntariado, se te facilitará el apoyo y acompañamiento necesario para favorecer la mejora de tus competencias a través de diferentes acciones y propuestas formativas.*

## ¿QUIÉN PUEDE PARTICIPAR?

Todas las personas voluntarias, siempre que cumplan los siguientes requisitos:

- Participar o haber participado en uno o varios programas/proyectos de voluntariado de COCEMFE y/o sus entidades.
- Acumular, al menos, 50 horas en acciones de voluntariado en COCEMFE.
- No exceder en 2 años de la fecha de finalización de la acción de voluntariado.
- No tener iniciado un proceso de certificación de competencias a través de COCEMFE Valora o haberlo completado en el último año.

