

VOLUNTARIADO Y DISEÑO UNIVERSAL DEL OCIO

APOYO PARA LA GESTIÓN Y PLANIFICACIÓN DEL OCIO INCLUSIVO EN LAS ENTIDADES



COCEMFE



GOBIERNO DE ESPAÑA
MINISTERIO DE SERVICIOS SOCIALES, CONSUMO Y AGENDA 2030



POR SOLIDARIDAD
OTROS FINES DE INTERÉS SOCIAL



COCEMFE



POR SU COMANDO
OFICINA FEDERAL DE INTERÉS SOCIAL

¡CORRE BRUNA, LLEGAMOS TARDE!

OTRA VEZ...



¡HOLA, COMPAÑERAS! VAMOS A EMPEZAR CON LA LLUVIA DE IDEAS PARA DECIDIR LAS ACTIVIDADES DEL CAMPAMENTO DE VERANO. ¡COMENZAMOS!

¡HIDROTERAPIA!

¡EQUINOTERAPIA!

ERMMPF...

PERDONAD, COMPAÑERAS. AUNQUE ESTAS ACTIVIDADES ESTÁN GENIAL, NO CREO QUE FORMEN PARTE DEL OCIO.

¿A QUÉ TE REFIERES? LES VA A VENIR GENIAL CUALQUIERA DE ESTAS ACTIVIDADES.

A LO QUE ME REFIERO, ANTONIO, ES A QUE SON ACTIVIDADES REHABILITADORAS, NO DE OCIO. EL OCIO DEBIERA TENER UNA JUSTIFICACIÓN EN SÍ MISMO, SIN BUSCAR UNA FUNCIÓN TERAPÉUTICA.

ADEMÁS, DEBERÍAMOS CONTAR CON LAS PERSONAS PARTICIPANTES. ¡VOY A PREGUNTARLES!

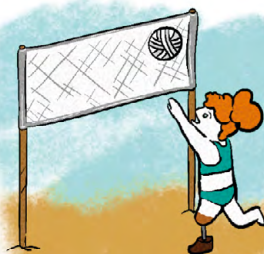
¡HOLA! ESTAMOS ORGANIZANDO LAS ACTIVIDADES DE VERANO Y HEMOS PENSADO QUE LO MEJOR SERÍA PREGUNTAROS ACTIVIDADES QUE OS GUSTEN.

¡AY, QUÉ BIEN QUE NOS PREGUNTÉIS! A MÍ ME ENCANTARÍA IR A NADAR.

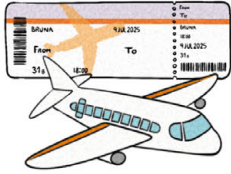
A MÍ ME APETECEIRÍA IR A LA DISCOTECA Y BAILAR...

YO QUIERO IR AL TEATRO.

BUENO, BRUNA, NO HACE FALTA PONERSE TAN TÉCNICOS.

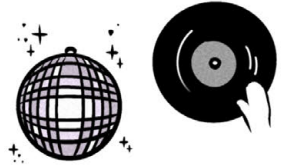


A LAS PERSONAS, CON Y SIN DISCAPACIDAD, NOS GUSTA DISFRUTAR DE NUESTRO TIEMPO LIBRE EN ACTIVIDADES COMO ESTAS:



REALIZAR ALGÚN VIAJE.

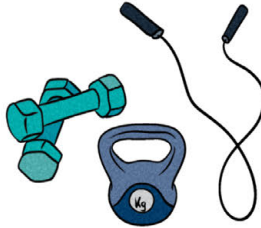
ESTAR CON LA FAMILIA Y LAS AMISTADES.



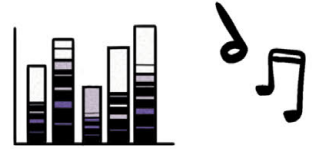
ESCUCHAR MÚSICA, IR A BARES O DISCOTECAS.



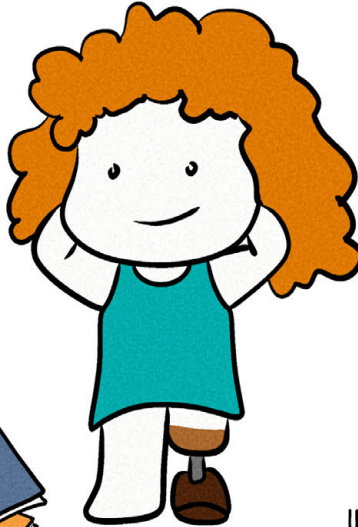
OÍR LA RADIO.



HACER DEPORTE.



IR DE COMPRAS.



VER LA TELEVISIÓN.



LEER.



IR AL CINE O AL TEATRO.

SALIR AL CAMPO, IR DE EXCURSIÓN
DAR UNA VUELTA, UN PASEO.



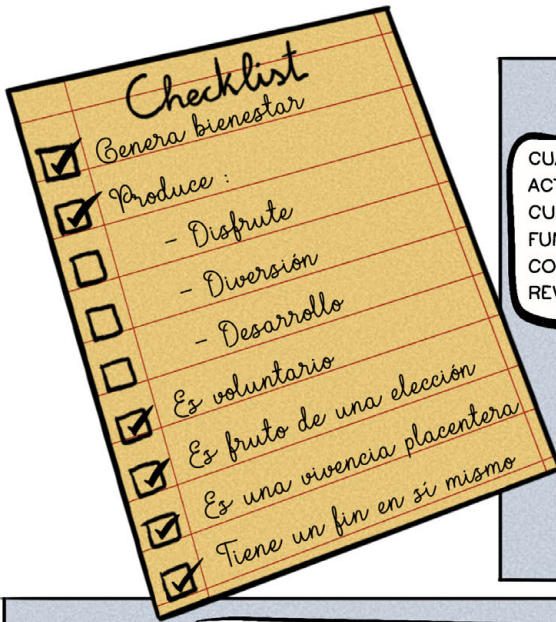
NAVIGAR POR INTERNET,
REDES SOCIALES,
CHATEAR, ETC.



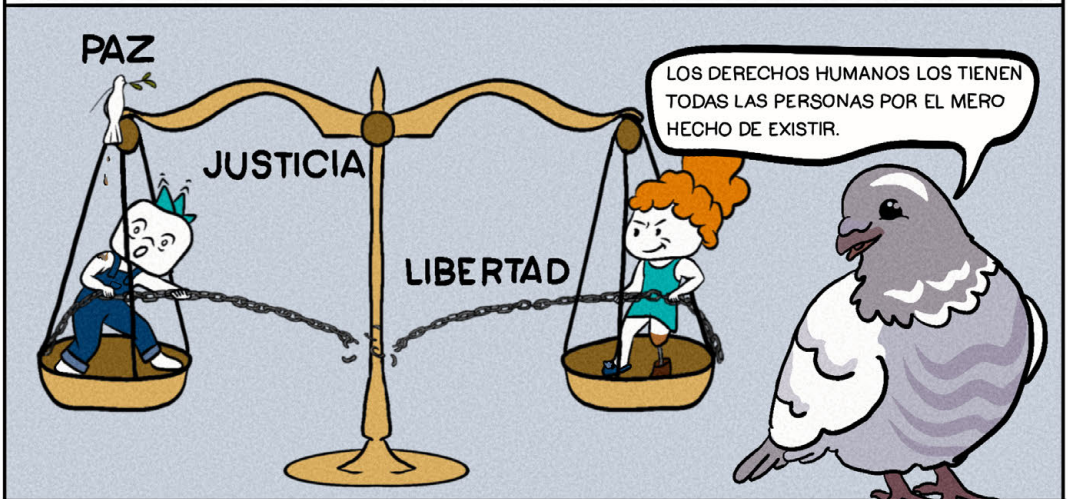
COCEMFE



PER SOCIEMPRE
OFERTES FINANÇIÀRIES D'INTERÉS SOCIAL



RESPECTAR LOS DERECHOS HUMANOS PERMITE CREAR ENTORNOS PARA QUE LAS PERSONAS VIVAN DIGNAMENTE BASADOS EN:



PARA HACER EFECTIVO EL DERECHO AL OCIO SIN NINGÚN TIPO DE EXCLUSIÓN, ES NECESARIO INCORPORAR UN NUEVO TÉRMINO A NUESTRA COTIDIANIDAD.

¿QUÉ TÉRMINO?

OCIO INCLUSIVO

VALE, BRUNA, PERO ¿CÓMO HACEMOS ESTO? ME ESTÁ PARECIENDO MUY DIFÍCIL.

PARA ALCANZARLO, HAREMOS USO DEL (DUO), DISEÑO UNIVERSAL DEL OCIO.

AY, BRUNA... ME ESTOY AGOBIANDO. NO SÉ CÓMO HACERLO...

MIRA ANTONIO, ES MUY FÁCIL.

EL OCIO INCLUSIVO ES LA BASE PARA REVISAR LA PRÁCTICA EN EL DISEÑO Y GESTIÓN DE PROPUESTAS DE OCIO PARA PERSONAS CON DISCAPACIDAD.

Y GARANTIZAR SU DERECHO AL OCIO POR PARTE DE CUALQUIER MIEMBRO DE LA COMUNIDAD, SUPONE LA VISIBILIZACIÓN Y NORMALIZACIÓN DE LA DIVERSIDAD EN LA OCUPACIÓN, USO Y DISFRUTE DEL ENTORNO SOCIAL.

DERECHO AL OCIO
OCIO INCLUSIVO

OCIO INCLUSIVO
OCIO INCLUSIVO
OCIO INCLUSIVO

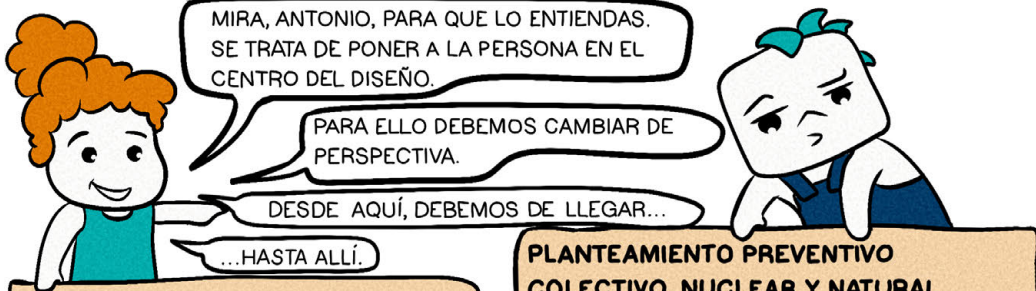
DISEÑO DE OCIO UNIVERSAL



COCEMFE



POR SU DERECHO
OTRO FINES DE INTERÉS SOCIAL



MIRA, ANTONIO, PARA QUE LO ENTIENDAS. SE TRATA DE PONER A LA PERSONA EN EL CENTRO DEL DISEÑO.

PARÁ ELLO DEBEMOS CAMBIAR DE PERSPECTIVA.

DESDE AQUÍ, DEBEMOS DE LLEGAR...

...HASTA ALLÍ.

CONCEPCIÓN PALIATIVA INDIVIDUAL

CORRIGE SITUACIONES QUE PROVOCAN EXCLUSIÓN A LA PERSONA QUE TENGA NECESIDADES DIFERENTES A LA MAYORÍA.

PLANTEAMIENTO PREVENTIVO COLECTIVO, NUCLEAR Y NATURAL

PROMUEVE LA INCLUSIÓN Y PREVIENE LA NECESIDAD DE ADAPTACIONES. ES DE INTERÉS CONJUNTO PARA TQDA LA SOCIEDAD. LAS PERSONAS SON EL CENTRO INDEPENDIEMENTE DE SUS NECESIDADES. EL DISEÑO ES PARTE DEL CONTEXTO Y NO ES OBJETO DE CORRECCIONES POSTERIORES.

¿TE ACUERDAS DE CUANDO ÉRAMOS PEQUEÑOS QUE HABÍA UNOS ELEVADORES DE ASIENTOS PARA NIÑOS Y PERSONAS DE MENOR ESTATURA?

JOE, QUE SÍ ME ACUERDO... ESTABAN DURÍSIMOS Y ENCIMA SE ME ESCURRÍA EL CU...

PUES AHORA LOS ASIENTOS ESTÁN ADAPTADOS PARA DIFERENTES CUERPOS, HAY ESPACIOS RESERVADOS PARA PERSONAS EN SILLA DE RUEDAS Y, SI LO SOLICITAS, EN ALGUNOS CINES, TAMBIÉN LAS PELÍCULAS CONSTAN DE SUBTÍTULOS Y AUDIODESCRIPCIÓN.

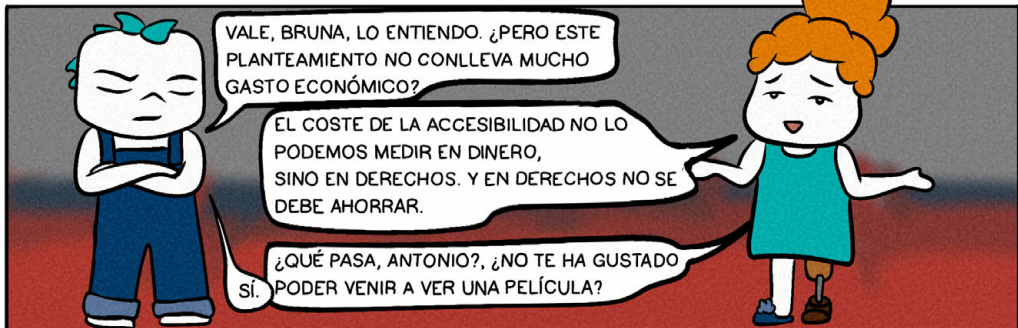
PERO AHORA CÁLLATE CHAVAL, QUE NO TE VAS A ENTERAR DE LA PELÍCULA.



VALE, BRUNA, LO ENTIENDO. ¿PERO ESTE PLANTEAMIENTO NO CONLLEVA MUCHO GASTO ECONÓMICO?

EL COSTE DE LA ACCESIBILIDAD NO LO PODEMOS MEDIR EN DINERO, SINÓ EN DERECHOS. Y EN DERECHOS NO SE DEBE AHORRAR.

¿QUÉ PASA, ANTONIO?, ¿NO TE HA GUSTADO SÍ. PODER VENIR A VER UNA PELÍCULA?



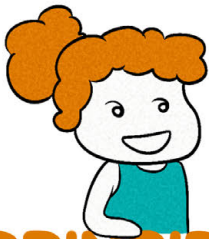
PUES A LAS PERSONAS CON DISCAPACIDAD TAMBIÉN CHAVAL. ¡QUE SIGUES SIN ENTERARTE!



COCEMFE



POR SU DISEÑO OTROS FINES DE INTERÉS SOCIAL



ANTONIO, PON ATENCIÓN. ESTAS SON LAS CARACTERÍSTICAS DEL DUO.

POCO A POCO, BRUNA, CREO QUE LO VOY PILLANDO.



PRINCIPIOS DEL DISEÑO UNIVERSAL

USO SIMPLE E INTUITIVO

EL USO DEL DISEÑO ES FÁCIL DE ENTENDER, SIN IMPORTAR LA EXPERIENCIA, CONOCIMIENTOS, HABILIDADES DEL LENGUAJE O NIVEL DE CONCENTRACIÓN.



ES INTUITIVO Y ELIMINA LA COMPLEJIDAD INNECESARIA, ADAPTÁNDOSE A DIVERSAS HABILIDADES DEL LENGUAJE. ES CONSISTENTE CON LA INTUICIÓN Y EXPECTATIVAS DE LA PERSONA USUARIA.

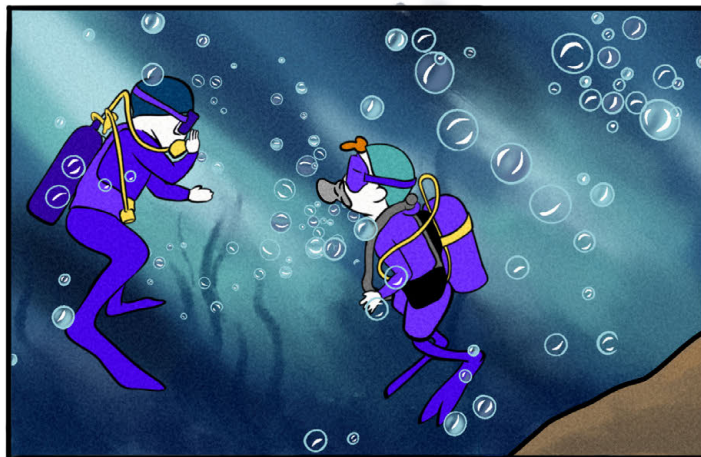
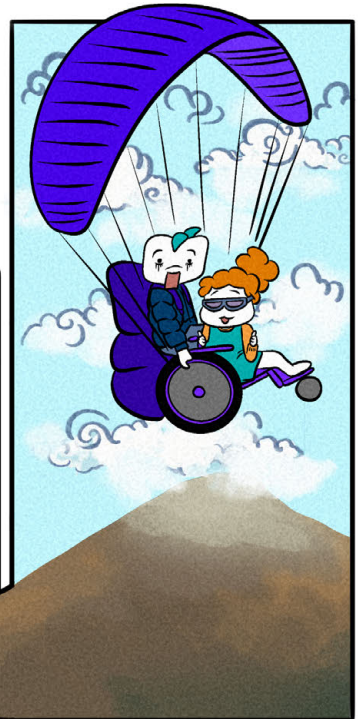
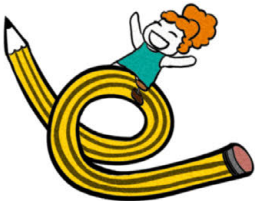
EJEMPLO: NAVEGADOR RESPONSIVO, TELÉFONOS MÓVILES CON CONTROL DE VOZ Y BOTONES ESPECÍFICOS DESTACADOS.

USO FLEXIBLE

EL DISEÑO SE ACOMODA A UN AMPLIO RANGO DE PREFERENCIAS Y HABILIDADES INDIVIDUALES

SE ADAPTA AL RITMO DE LAS PERSONAS USUARIAS Y PERMITE ESCOGER EL MÉTODO DE USO SIN DISMINUIR SU CALIDAD, CUALQUIERA QUE ÉSTE SEA.

EJEMPLO: DIVERSIDAD EN LA OFERTA DE OCIO LIBREMENTE ELEGIDA Y EN LA FORMA DE PARTICIPAR ADAPTÁNDOLA AL PROPIO RITMO E INTERÉS.



INFORMACIÓN PERCEPTIBLE

EL DISEÑO TRANSMITE LA INFORMACIÓN NECESARIA DE FORMA EFECTIVA, SIN IMPORTAR LAS CONDICIONES DEL AMBIENTE O LAS CAPACIDADES SENSORIALES DE LAS PERSONAS.



SE UTILIZAN DIFERENTES MODOS PARA MOSTRAR LA INFORMACIÓN ESENCIAL, DIFERENCIÁNDOLA DE LA SECUNDARIA Y AUMENTANDO SU LEGIBILIDAD. ES COMPATIBLE CON DIFERENTES DISPOSITIVOS Y APLICACIONES UTILIZADAS POR PERSONAS CON DISCAPACIDAD SENSORIAL.

EJEMPLO: LÍNEAS DE COLORES Y TEXTURAS PARA RECORRER UN ITINERARIO EN UN MUSEO, PREGUNTAS DE CONFIRMACIÓN EN DIFERENTES CÓDIGOS PARA CONFIRMAR LOS DESEOS DE LA PERSONA USUARIA AL UTILIZAR UN LIBRO ELECTRÓNICO, ILUMINACIÓN SUFICIENTE Y RUIDO MODERADO EN RESTAURANTES.



USO EQUITATIVO

EL DISEÑO ES ÚTIL Y COMERCIALIZABLE PARA PERSONAS CON DIFERENTES NECESIDADES ESPECÍFICAS DE APOYO.



DE USO IDÉNTICO PARA TODAS LAS PERSONAS Y, CUANDO NO ES POSIBLE AL MENOS ES EQUIVALENTE. LOS PRODUCTOS, SERVICIOS, BIENES... TIENEN UN DISEÑO ATRACTIVO QUE SE MANTIENE UNIFORME INDEPENDIEMENTE DE LAS CARACTERÍSTICAS DE LA PERSONA USUARIA Y NO PROVOCA SEGREGACIÓN O ESTIGMATIZACIÓN.

EJEMPLO: ACCESO DIRECTO A UNA SALA DE CONCIERTOS, RAMPAS Y ESCALERAS PARA ENTRAR A UNA PISCINA, APERTURA AUTOMÁTICA DE PUERTAS, AUDIOLIBROS, SUBTÍTULOS O DESCRIPCIÓN DE PELÍCULAS Y VIDEOS.



TOLERANCIA AL ERROR

EL DISEÑO MINIMIZA RIESGOS Y CONSECUENCIAS ADVERSAS DE ACCIONES INVOLUNTARIAS O ACCIDENTALES.



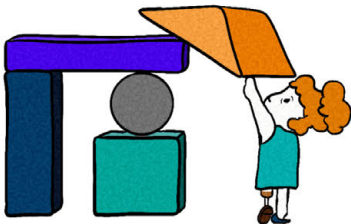
OFRECE AVISOS DE PELIGRO O ERROR A LA PERSONA USUARIA Y COMPROBACIONES ÚTILES ANTE TAREAS QUE REQUIEREN ATENCIÓN. ORDENA SUS COMPONENTES DE FORMA QUE AQUELLOS QUE IMPLIQUEN PELIGRO O RIESGO ESTÉN PROTEGIDOS DE UN USO ACCIDENTAL O INVOLUNTARIO.

EJEMPLO: SUELO ALMOHADILLADO EN PARQUES DE JUEGO INFANTIL, SISTEMAS DE BLOQUEO EN MAQUINARIA DE BRICOLAJE, SEMÁFOROS CON SEÑALES AUDITIVAS, FUNCIÓN DE DESHACER EN PROGRAMAS INFORMÁTICOS.



MÍNIMO ESFUERZO FÍSICO

EL DISEÑO PUEDE SER USADO DE MANERA CÓMODA Y EFICIENTEMENTE MINIMIZANDO LA FATIGA.



PERMITE MANTENER UNA POSTURA CORPORAL CÓMODA, MINIMIZANDO ACCIONES REPETITIVAS O LA FUERZA NECESARIA, Y NO DE FORMA SOSTENIDA EN EL TIEMPO.

EJEMPLO: PULSADORES PARA ABRIR PUERTAS, PASARELAS DE ACCESO A LA PLAYA, APERTURA DE MALETEROS SIN CONTACTO EN VEHÍCULOS.



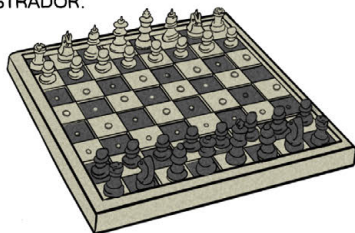
ADECUADO TAMAÑO DE APROXIMACIÓN Y USO

PROPORCIONA UN TAMAÑO Y ESPACIO ADECUADO PARA EL ACERCAMIENTO, ALCANCE, MANIPULACIÓN Y USO, INDEPENDIEMENTE DEL TAMAÑO CORPORAL, POSTURA O MOVILIDAD DEL USUARIO.



PERMITE EL ALCANCE DE TODOS LOS COMPONENTES. SU DISPONIBILIDAD, PARA TODAS LAS PERSONAS INDEPENDIEMENTE DE SU POSTURA O DE LAS VARIACIONES DE LA MANO O DEL AGARRE. EXISTE ESPACIO SUFICIENTE PARA EL USO DE AYUDAS TÉCNICAS O PARA EL ASISTENTE PERSONAL.

EJEMPLO: PUERTAS ANCHAS DE ACCESO A MEDIOS DE TRANSPORTE, ESPACIOS AMPLIOS PARA ACCEDER A MOSTRADORES DE ATENCIÓN AL PÚBLICO O PERSONAL DE INFORMACIÓN SIN MOSTRADOR.



COCEMFE



POR SU DISEÑO
OTRO FINES DE INTERÉS SOCIAL

FACILITADORES Y APOYOS PERSONALES Y TECNOLÓGICOS

DISEÑO Y PRESTACIÓN DE SERVICIOS DE OCIO CENTRADOS EN LA PERSONA COMO FILOSOFÍA DEL DISEÑO



LOS FACILITADORES VAN MÁS ALLÁ DE LA ELIMINACIÓN DE BARRERAS. DEBEN SER ELEMENTOS QUE FACILITEN LA PARTICIPACIÓN DE LAS PERSONAS PARA COMPENSAR LAS DESIGUALDADES QUE GENERAN ENTORNOS DISCAPACITANTES.

DEBE GARANTIZAR QUE LA PERSONA BENEFICIARIA PLANIFIQUE Y DESARROLLE LIBREMENTE SU TIEMPO DE OCIO.



LA FIGURA DE ASISTENTE PERSONAL NO DEBE CONFUNDIRSE CON LA PRESENCIA DE PERSONAS VOLUNTARIAS O TRABAJADORAS FACILITADORAS DE LA ACTIVIDAD DE OCIO, EN SU PAPEL DE APOYO EN EL DESEMPEÑO DE LA ACTIVIDAD.



ALGUNAS CARACTERÍSTICAS DEL DISEÑO CENTRADO EN LA PERSONA PODRÍAN SER LAS SIGUIENTES:

SE PARTE DE LA AUTONOMÍA, LIBERTAD DE ELECCIÓN Y DERECHOS DE LA PERSONA.



SE RESPETA LA INTIMIDAD, LA PRIVACIDAD Y LA PERSONALIDAD INDIVIDUAL.



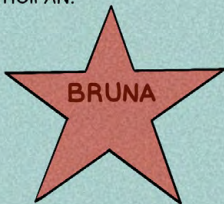
SE APORTAN LOS APOYOS PERSONALES Y TECNOLÓGICOS NECESARIOS.



SE BUSCA LA IGUALDAD DE OPORTUNIDADES DE PARTICIPACIÓN Y EN LA VIVENCIA DE LA EXPERIENCIA DE OCIO.



LAS PERSONAS PROTAGONIZAN Y SE PONEN EN EL CENTRO DE TODO AQUELLO EN LO QUE PARTICIPAN.



SE DIRIGE LA ACTIVIDAD A LOS INTERESES ELEGIDOS POR LAS PERSONAS, NO A LOS BENEFICIOS POTENCIALES DE LA ACTIVIDAD.



SE SUPRIMEN ELEMENTOS PATERNALISTAS O CARITATIVOS EN EL DISEÑO DE LA ACTIVIDAD.



SE DISEÑAN ACTUACIONES ACORDES A LA EDAD DE LAS PERSONAS QUE PARTICIPAN.



SE REALIZA EN ENTORNOS COMUNITARIOS, NO SEGREGADOS DE OTRAS PERSONAS.



SE REALIZA UNA DIFERENCIACIÓN DE LOS SERVICIOS SOBRE PARÁMETROS PERSONALIZADOS BASADOS EN LAS DIFERENCIAS INDIVIDUALES, EN LAS NECESIDADES Y CAPACIDADES DE CADA PERSONA.

CADA INDIVIDUO ES DISTINTO.



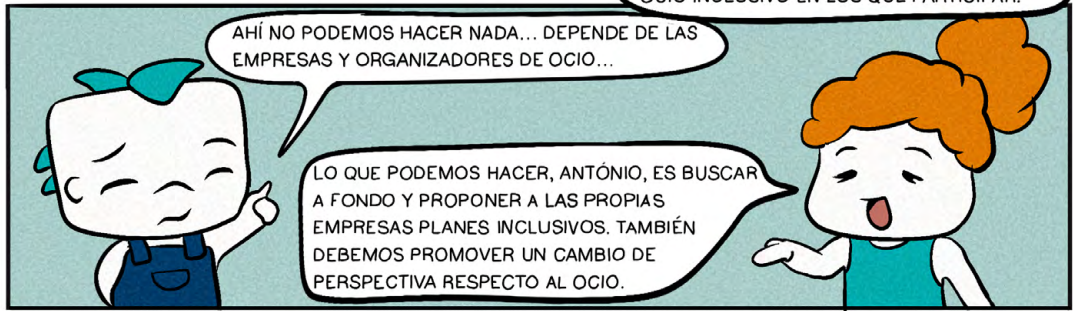
SE HUYE DE ENFOQUES SANITARIOS, REHABILITADORES, CAPACITISTAS O DE CARÁCTER EDUCATIVO.

HAY QUE SUPERAR PERSPECTIVAS ANTICUADAS.



LOS DISEÑOS FOMENTAN Y FACILITAN EL EMPODERAMIENTO Y LA AUTONOMÍA DE LAS PERSONAS.





BUENAS PRÁCTICAS EN PROPUESTAS DE OCIO PARA PERSONAS CON DISCAPACIDAD

- * Campaña: "Abre el abanico". Servicio de ocio inclusivo, Andalucía Inclusiva COCEMFE.
- * FEKOOR. Federación Coordinadora de Personas con Discapacidad Física y/u Orgánica de Bizkaia.
- * "Proyecto Trèvol": Ocio inclusivo para una vida normalizada.
- * SOI Cartagena.
- * "Sin límites": Ocio inclusivo en las canteras (FEGADI).
- * A Practical Guide to Game Accessibility. The AbleGamers Foundation.
- * CAÍ "COCEMFE Alicante". Residencia y centro de día para personas con discapacidad física y/u orgánica.
- * Amizade (COGAMI).
- * Federación Deporte para Todos y Todas.



AQUÍ TE DEJO UNOS MUY BUENOS PROYECTOS DE OCIO INCLUSIVO POR SI NECESITAS EJEMPLOS PRÁCTICOS. YO CREO QUE VOY A ECHARLES UN VISTAZO...



COCEMFE



GOBIERNO DE ESPAÑA
MINISTERIO DE DERECHOS SOCIALES, CONSUMO Y AGENDA 2030



POR SOLIDARIDAD
OTROS FINES DE INTERÉS SOCIAL.